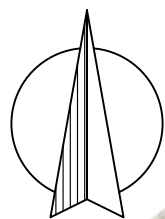


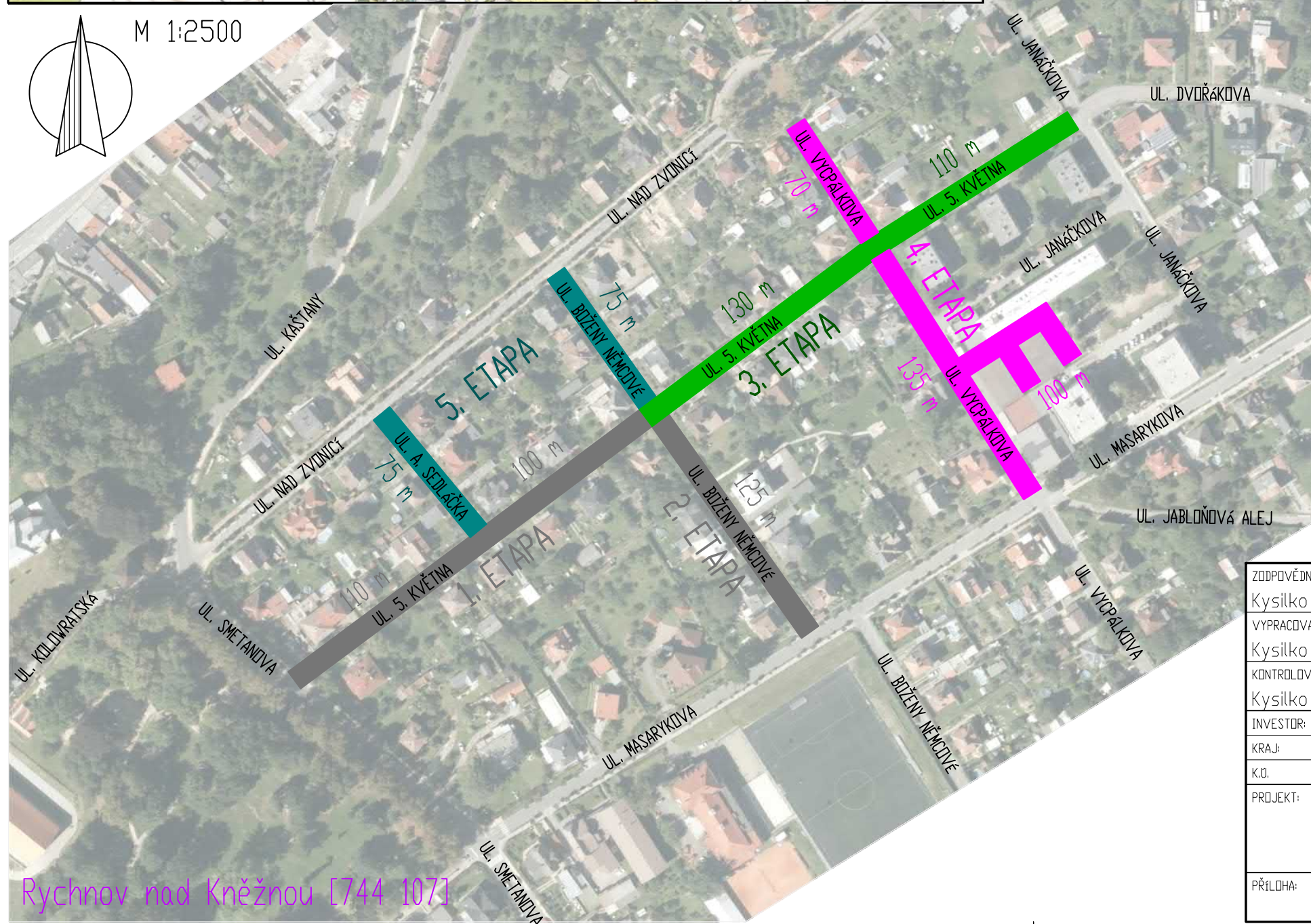
SITUAČNÍ VÝKRES ŠIRŠÍCH VZTAHŮ

The map shows the town of Rychnov nad Kněžnou at the center. A red rectangle highlights a specific area within the town. Surrounding areas and roads are labeled:

- Top:** Solnice (road II/114), Městská Habrová, Kněžna.
- Top Right:** Liberk (road II/318), UMODRNEK-Javornický p., Libušín, V kotli, MALINOVÁ S.
- Right:** Rokytnice v D. h. (road II/319), Pod javornickou silnicí.
- Bottom Right:** RYCHNOV NAD KNĚŽNOU, Sádky.
- Bottom:** Varberk (road II/114), Rychnov nad Kněžnou, Lhotecká.
- Bottom Left:** U Jedliny, U červeného kříže, Jedlinská Lhota.
- Left:** Častolovice (road II/318), Kašparovská, DUBINKA.
- Top Left:** Čestná, Rychnov nad Kněžnou.




M 1:2500



SEZNAM STAVEBNÍCH OBJEKTŮ:

- SD101 - KOMUNIKACE V UL. 5. KVĚTNA - 2.ČÁST
- SD102 - KOMUNIKACE V UL. VYCPÁLKOVA
- SD103 - KOMUNIKACE V UL. A. SEDLÁČKA A 2 .ČÁST UL. B. NĚMCOVÉ
- SD301 - KANALIZACE V UL. 5. KVĚTNA - 2.ČÁST
- SD302 - KANALIZACE V UL. VYCPÁLKOVA
- SD303 - KANALIZACE V UL. A. SEDLÁČKA A 2 .ČÁST UL. B. NĚMCOVÉ
- SD351 - VODOVOD V UL. 5. KVĚTNA - 2.ČÁST
- SD352 - VODOVOD V UL. VYCPÁLKOVA
- SD353 - VODOVOD V UL. A. SEDLÁČKA A 2 .ČÁST UL. B. NĚMCOVÉ
- SD401 - VEŘEJNÉ OSVĚTLENÍ V UL. 5. KVĚTNA - 2.ČÁST
- SD402 - VEŘEJNÉ OSVĚTLENÍ V UL. VYCPÁLKOVA
- SD403 - VEŘEJNÉ OSVĚTLENÍ V UL. A. SEDLÁČKA A 2 .ČÁST UL. B. NĚMCOVÉ

ZODPOVĚDNÝ PROJEKTANT: Kysilko Z., DiS.		ÚČEL/STUPEŇ PD: DUSP+PDPS		
VYPRACOVAL: Kysilko Z., DiS.		DATUM: 2/2019		
KONTROLOVAL: Kysilko Z., DiS.		FORMÁT A4		
		ČÍSLO ZAKÁZKY: 18_15		
INVESTOR: Město Rychnov nad Kněžnou		MĚŘÍTKO: 1:2500		ROAD-PLAN s.r.o. IČO 047 78 367, DIČ CZ04778367 www.roadplan.cz +420 737 90 22 70
KRAJ: Královéhradecký				
K.Ú. Rychnov nad Kněžnou [744 107]				
PROJEKT: Rekonstrukce komunikací na Sibiři, Rychnov n. K. - Vycpálkova, B. Němcové, 5. května - 3. až 5. etapa				PARÉ:
PŘÍLOHA: SITUAČNÍ VÝKRES ŠIRŠÍCH VZTAHŮ		Č. PŘÍLOHY: C.1		